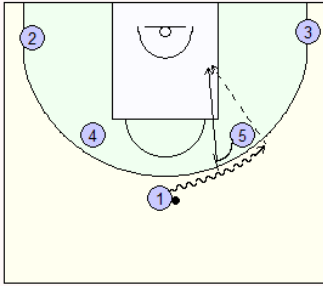




HALF COURT OFFENSE (contre MAN TO MAN DEFENSE)

Brad McGhee (Liberty High School - Mountain View, Missouri)

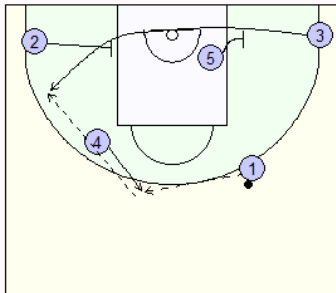
1



Il s'agit d'un mouvement offensif proposé par Coach Brad McGHEE.

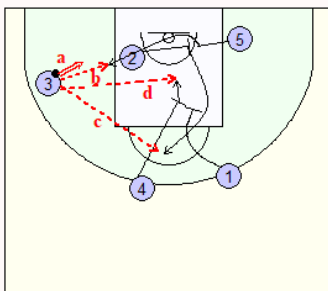
Il débute par une position en 1-2-2 classique, avec les pivots à la ligne des lancers-francs pour l'exécution du premier Pick and Roll à gauche ou à droite (ici, à droite).

2



Si 5 n'a pu recevoir le ballon, 4 sort en relais pour ensuite transmettre le ballon vers 3 qui bénéficie des écrans successifs de 5 et 2.

3



Les options de 3 sont :

a = shoot

b = passe à 5 qui réalise le post up après avoir profité d'un écran de 2

c = passe à 2 qui, après son écran au profit de 5, remonte sur le double écran de 4 et 1

d = passe à 4 qui appelle à l'anneau après son écran.



Barbieux André Basketball Coach

Avenue du Champ de Bataille, 239, 2/3, 7012 - FLENU

et : 065/520631 - : 0475/879914

@ : andre.barbieux@skynet.be

www : <http://www.coachbarbieux23.com>

