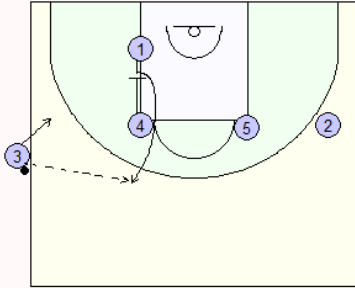




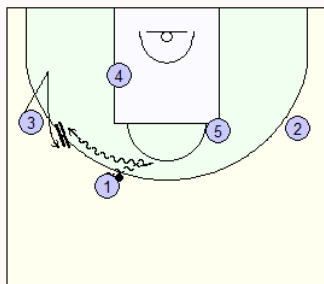
SIDELINE OUT OF BOUND 12 (Contre Man to Man Defense / Inspiration : Toronto Raptors 2018)

1



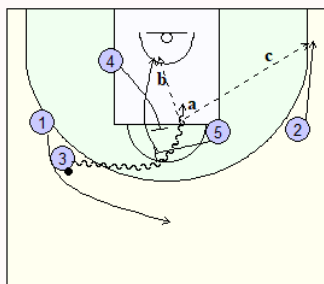
La remise en jeu débute de manière classique avec une passe au meneur (qui profite ou non d'un écran).

2



Après un dribble dans le centre, le meneur revient vers le joueur qui a effectué la remise en jeu et réalise avec lui une hand off pass.

3



3 dribble à son tour vers l'opposé et le joueur 5 réalise le Pick and Roll avec lui.

Les options de 3 sont :
a = aller à l'anneau pour un lay-up ou un jump shoot;
b = passe à 5 qui a réalisé le « roll » et reçu en plus un écran de 4;
c = passe à 2 descendu à la baseline.



Barbieux André Basketball Coach

Avenue du Champ de Bataille, 239, 2/3, 7012 - FLENU

et : 065/520631 - : 0475/879914

: andre.barbieux@skynet.be

: <http://www.coachbarbieux23.com>

