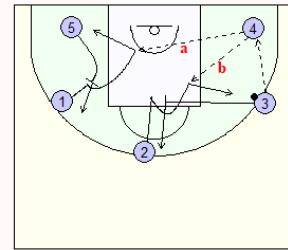
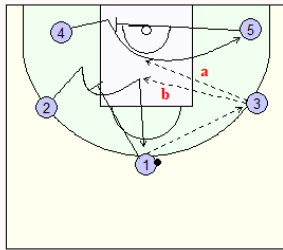




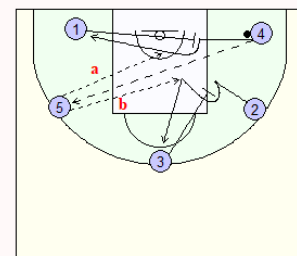
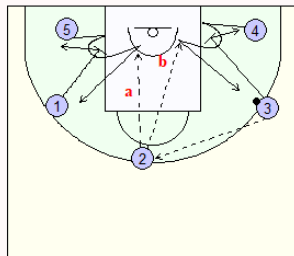
# HALF COURT OFFENSE (contre MAN TO MAN DEFENSE)

(Jeunes : tous les joueurs à toutes les places)



Il s'agit d'une attaque pour jeunes qui ont découvert depuis peu le screen away. Les avantages de cette défense : tous les joueurs passent à toutes les places; ils s'habituent à occuper les places libres; ils se familiarisent au fait de réagir après chaque passe; tous les joueurs s'obligent à travailler : les joueurs qui vont recevoir les écrans et ceux qui vont les placer; etc ...

La seule consigne est : les deux joueurs qui se situent près du joueur qui a reçu le ballon vont faire des écrans pour les joueurs les plus éloignés. Dessin 1 : 5 travaille pour 4 et 1 pour 2. Dessin 2 : 3 travaille pour 2 et 5 pour 1. Passer inside chaque fois que possible.



Ici, c'est 2 qui reçoit la passe de 3. Les deux joueurs qui se trouvent alors les plus près du ballon sont 1 qui place un écran pour 5 et 3 qui travaille pour 4. 2 passe à 5 ou 4 avant tout inside et si ce n'est pas possible, quand ils ressortent.

Sur une skip pass, le principe est le même. Ici, 4 passe à 5. Les deux joueurs qui se situent le plus près de 5 sont 1 et 3. 1 place un écran pour 4 et 3 pour 2.



**Barbieux André Basketball Coach**

Avenue du Champ de Bataille, 239, 2/3, 7012 - FLENU

et : 065/520631 - : 0475/879914

@ : andre.barbieux@skynet.be

www : <http://www.coachbarbieux23.com>

