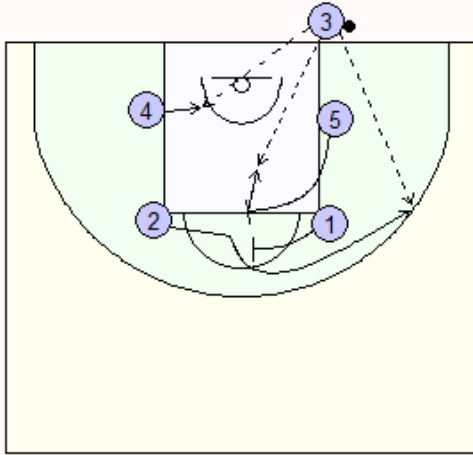




BASELINE OUT OF BOUND (contre MAN TO MAN DEFENSE) *(Inspiration : Coach Troy CULLEY)*



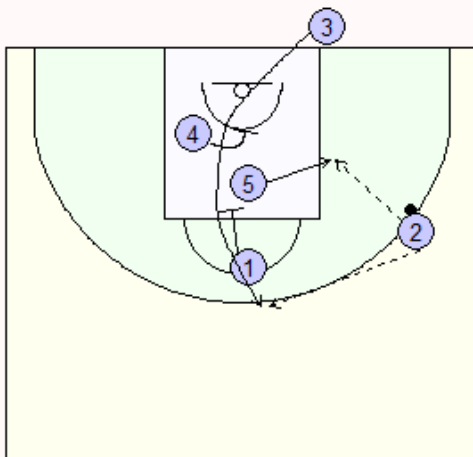
Baseline out of Bound (BLOB)

Il s'agit d'une remise en jeu de la baseline proposée par Coach Troy Culley (Torbay Tigers Basketball Club).

Les joueurs 5 et 1 placent un double écran pour le meilleur shooteur, 2.

Aussitôt après, 5 demande le ballon inside au même titre que 4.

3 peut faire la remise en jeu sur 2 ou inside à 4 ou 5.



Si 2 a reçu le ballon, mais n'a pas réussi à shooter, il peut encore donner à 5 en post up ou au joueur de la remise en jeu (3) qui remonte sur le staggered screen de 4 et 1.



Barbieux André Basketball Coach

Avenue du Champ de Bataille, 239, 2/3, 7012 - FLENU

et : 065/520631 - : 0475/879914

@ : andre.barbieux@skynet.be

www : <http://www.coachbarbieux23.com>

